

2012/20

ГОСУДАРСТВЕННОЕ ПРЕДПРИЯТИЕ ОМСКОЙ ОБЛАСТИ
«ОМСКИЙ ЦЕНТР ТЕХНИЧЕСКОЙ ИНВЕНТАРИЗАЦИИ И ЗЕМЛЕУСТРОЙСТВА»

Омская область, РФ

Район Муromцевский

Город (др. поселение) Муromцево

ТЕХНИЧЕСКИЙ ПАСПОРТ НЕЖИЛОГО СТРОЕНИЯ

№ 6 по улице (пер.) Нахилова

местоположение объекта учета

корпус _____

литера Л

Инвентарный номер	<u>3673</u>					
Номер в реестре учета						
Кадастровый номер	55	<u>14</u>	<u>30</u>		<u>3673</u>	
	А	Б	В	Г	Д	Е

Паспорт составлен по состоянию на 11. 11 200 5 г.

Паспорт выдан: 2 02 200 6 года.
 и.о.Руководитель Генерал Мартынов

201

I. Сведения о принадлежности

№ п/п	Субъект права: для граждан - фамилия, имя, отчество, паспорт, для юридических лиц - по Уставу	Документы, подтверждающие право собственности, владения, пользования	Доля (часть, литера)	Вид собственности
1	2	3	4	5
1	<i>Администрация Муромльевского МО</i>	<i>без документов</i>	<i>лит Л</i>	
1	<i>Муромльевский муниципальный район Омской области</i>	<i>реш. мест. сов №198 от 08.10.92; отп. на реш №66 от 23.09.05 аб. во 0200. решит №270895 от 03.11.06.</i>		

II. Экспликация площади земельного участка (в кв. м.)

Дата	Всего		Застроенная площадь			Незастроенная площадь														
	по землепользующим документам	по фактическому использованию	всего	в том числе			твердые покрытия			площадки (оборудование)		под зелеными насаждениями								
				под основными	под прочими постр. и сооружениями	проезды	трогуары	прочее	детские	хозяйственные	спортивные	грунт	придомовой сквер	газон с деревьями	газоны, цветники, клумбы	плодовый сад	огород			
<i>11.11.05</i>			<i>742.8</i>	<i>742.8</i>																

III. Благоустройство здания - кв. м.

Дата записи	Водопровод		Канализация							Отопление			Ванны и души			Горяч. водо-снабжение	Газо-вое снабжен.		Мусоропровод	Лифты			Телефоны	Электроснабжение	Напольные эл. плитки					
	в городскую сеть		от ТЭЦ			местное				центральное		местное	без колонки и гор. воды	с гор. водой	с газ. колонкой и эл. колон.		с дров колон.	Бассейн		Сауна	от колонок	центральное				баллонное	сетевое	пассажирские	грузопассажирские	грузовые
	местная	на газе	от ТЭЦ	от пром. предприятий	от кварт. котельной	от А/В и др.	калориферное	печное	от колонки и гор. воды	с гор. водой	с газ. колонкой и эл. колон.	с дров колон.				Бассейн			Сауна				от колоннок	центральное	баллонное					
	1	2	3	4	5	6	7	8	9	10	11	12	13	14	15	16	17	18	19	20	21	22	23	24	25	26	27	28	29	30
																													<i>688.3</i>	

IV. Общие сведения

Наименование объекта *Блок цехов*
 Назначение *Блок цехов*
 Использование *Блок цехов*
 Объект введен в эксплуатацию *1970*
 Количество мест (мощность)
 Сведения о перепланировках и переоборудовании

V. Исчисление площадей и объемов здания и его частей (подвалов, пристроек и т. п.)

Литера по плану	Наименование здания и его частей	Формула для подсчета площадей по наружному обмеру	Площадь (кв. м.)	Высота (м.)	Объем (куб. м.)
<i>Л</i>	<i>Строение</i>	<i>30.95 × 24.0</i>	<i>742.8</i>	<i>7.45</i>	<i>5534</i>
			<i>742.8</i>		
		Итого	0,0		0

VI. Описание конструктивных элементов зданий и определение износа

Литера... Л
 Год постройки... 1970
 Число этажей... 1

Группа капитальности.....
 Вид внутренней отделки... красная

№ п/п	Наименование конструктивных элементов	Описание конструктивных элементов (материал, конструкция, отделка и прочее)	Техническое состояние (осадки, трещины, гниль и т.п.)	Удельный вес по таблице	Поправки к удельному весу в %	Удельный вес конструк. эл-та с поправками	Физический износ, %	Физический % износа к строен. гр. 7 x гр. 8 : 100	Текущие изменения		
									физический износ, %		
									элемента	к строению	
1	2	3	4	5	6	7	8	9	10	11	
1	Фундамент	<u>ленточный</u>	<u>мелкие трещины</u>	8	1.0	8	40				
2	а) стены наружные внутренние	<u>железобетонные плиты</u>	<u>разрушенные швов</u>	19	1.0	19	40				
	б) перегородки	<u>железобетонные плиты</u>									
3	Перекрытия	чердачное	<u>железобетонные плиты, трещины, разрушенные швов.</u>	19	1.0	19	40				
		междуэтажное									
		подвальное									
4	Крыша	<u>мягкая кровля</u>	<u>пробоины местами</u>	8	1.0	8	40				
5	Полы	<u>бетонные</u>	<u>стертость местами</u>	10	1.0	10	40				
6	Промы	оконные	<u>деревянные оконные переплеты рассохлись</u>	6	1.0	6	40				
		дверные	<u>деревянные полотна рассохлись</u>								
7	Отделка	наружная		2	1.0	2	40				
		внутренняя	<u>штукатурка отпадание штукатурки</u>								
8	Санитарно - и электротехнические устр-ва	центр. отопл.		2	1.0	2	40				
		печное отопл.	<u>металлоконструкции</u>								
		электроосв.	<u>есть</u>	17	1.0	17	40				
		водопровод									
		канализация									
		горяч. водосн.									
		ванны	с газ. колонкой								
			с дров. колонкой								
			с гор. водой								
		газоснабженис									
		телефон									
		радио									
		телевидение									
мусоропровод											
лифты											
вентиляция											
9	Прочие работы	<u>разные</u>		9	1.0	9	40				

ИТОГО 100 x 100 x x

Процент физического износа, приведенный к 100 по формуле:

$$\frac{\text{процент износа (гр.9 x 100)}}{\text{удельный вес (гр. 7)}} = A = 40\%$$

ЭКСПЛИКАЦИЯ

к поэтажному плану № 6 по ул.Нахимова

Литера по плану	Этаж (начиная с 1-го этажа и кончая мезонином)	Номер секции	Номер помещения, квартиры, торгового, складского и т.п.	Номер по плану строения комнаты, кухни, коридора и т.д.)	Назначение частей помещения: Жилая комната, канцелярское помещение, классная комната, больничная палата, кухня, коридор и т.п.	Площадь по внутреннему														
						жилые (квартира, секция)					торговые		промышлен (производственных предприятий)		складские		предприятия бытового обслуживания			
						общая площадь	в т.ч. площадь		поджи, балконы, террасы, веранды с коэф.	Площадь помещений общего пользования	основная	вспомогательная	основная	вспомогательная	основная	вспомогательная	основная	вспомогательная	основная	вспомогательная
							жилая	подсобная												
1	2	3	4	5	6	7	9	10	11	12	13	14	15	16	17	18	19	20		
Л				1	цех															
				2	цех															
				3	коридор															
				4	кабинет															
				5	кабинет															
				6	кабинет															
				7	коридор															
				8	склад															
				9	склад															
				10	склад															
				11	цех															
				12	цех															
				13	цех															
					ИТОГО:															

Эт
мер
гар
основная
21

строения

обмеру в квадратных метрах, в т.ч. предназначенных под помещение

гаражей		канцелярские		предприятия общественного питания		школьные		учебно-научных учреждений		лечебно-санитарных учреждений		культурно-просветительных работ		прочие		итого: (по квартире, этажу, строению)	места общего пользования по этажу	всего: (по квартире, этажу, строению) с местами общего пользования	высота помещений по внутреннему обмеру
основная	вспомогательная	основная	вспомогательная	основная	вспомогательная	основная	вспомогательная	основная	вспомогательная	основная	вспомогательная	основная	вспомогательная	основная	вспомогательная				
21	22	23	24	25	26	27	28	29	30	31	32	33	34	35	36	37	38	39	40
															216,0	216,0			7,0
															69,0	69,0			
															14,9	14,9			
															11,4	11,4			
															16,3	16,3			
															16,3	16,3			
															25,6	25,6			
															15,7	15,7			
															15,7	15,7			
															15,7	15,7			
															136,3	136,3			
															68,2	68,2			
															68,2	68,2			
															601,7	87,6	689,3		

XII. Ограждения и сооружения (замощения) на участке

Литера	Наименование ограждений и сооружений	Материал, конструкция	Размеры		Площадь (кв.м.)	№ сборника	№ таблицы	Измеритель	Стоимость измерителя по таблице	Поправка на климатический район	Восстановит. стоимость в рублях	Физический % износа	Действительная стоимость в рублях
			длина (м.)	ширина, высота (м.)									

XIII. Общая стоимость (в руб.)

В ценах какого года	Основные строения		Служебные постройки		Сооружения		Всего	
	восстановительная	действительная	восстановительная	действительная	восстановительная	действительная	восстановительная	действительная
1969г.	83231	49939					83231	49939
2004г. × 27.45	2284691	1370826					2284691	1370826

XIV. Балансовая стоимость (в руб.)

В ценах какого года	Основные строения		Служебные постройки		Сооружения		Всего	
	полная	остаточная	полная	остаточная	полная	остаточная	полная	остаточная
01.01.05г.	1140600	427725					1140600	427725

«11» 11 200.5г.

Исполнил..... *Жуков* (*Горланова Н.А*)

«.....» 200.....г.

Проверил..... ()

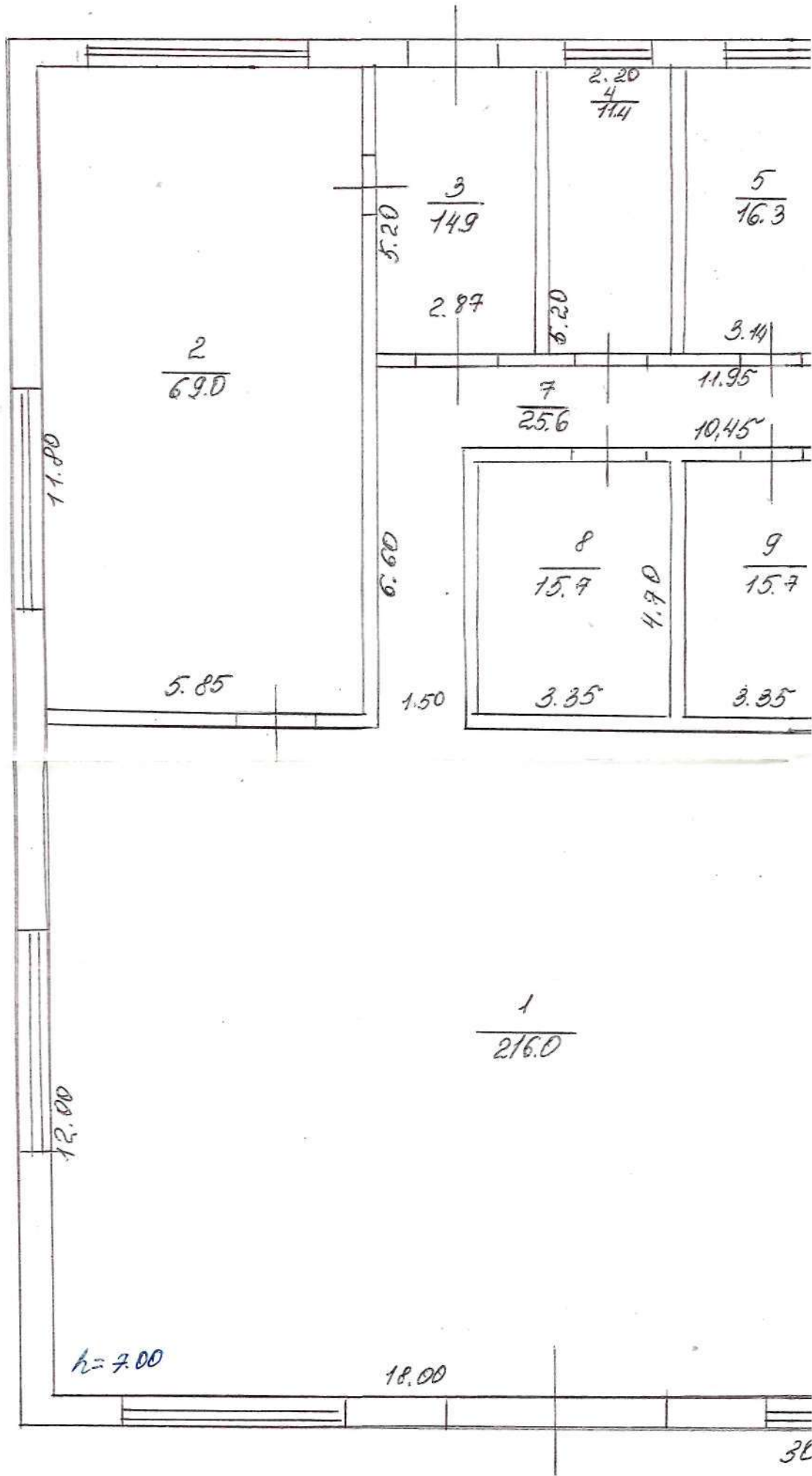
«.....» 200.....г.

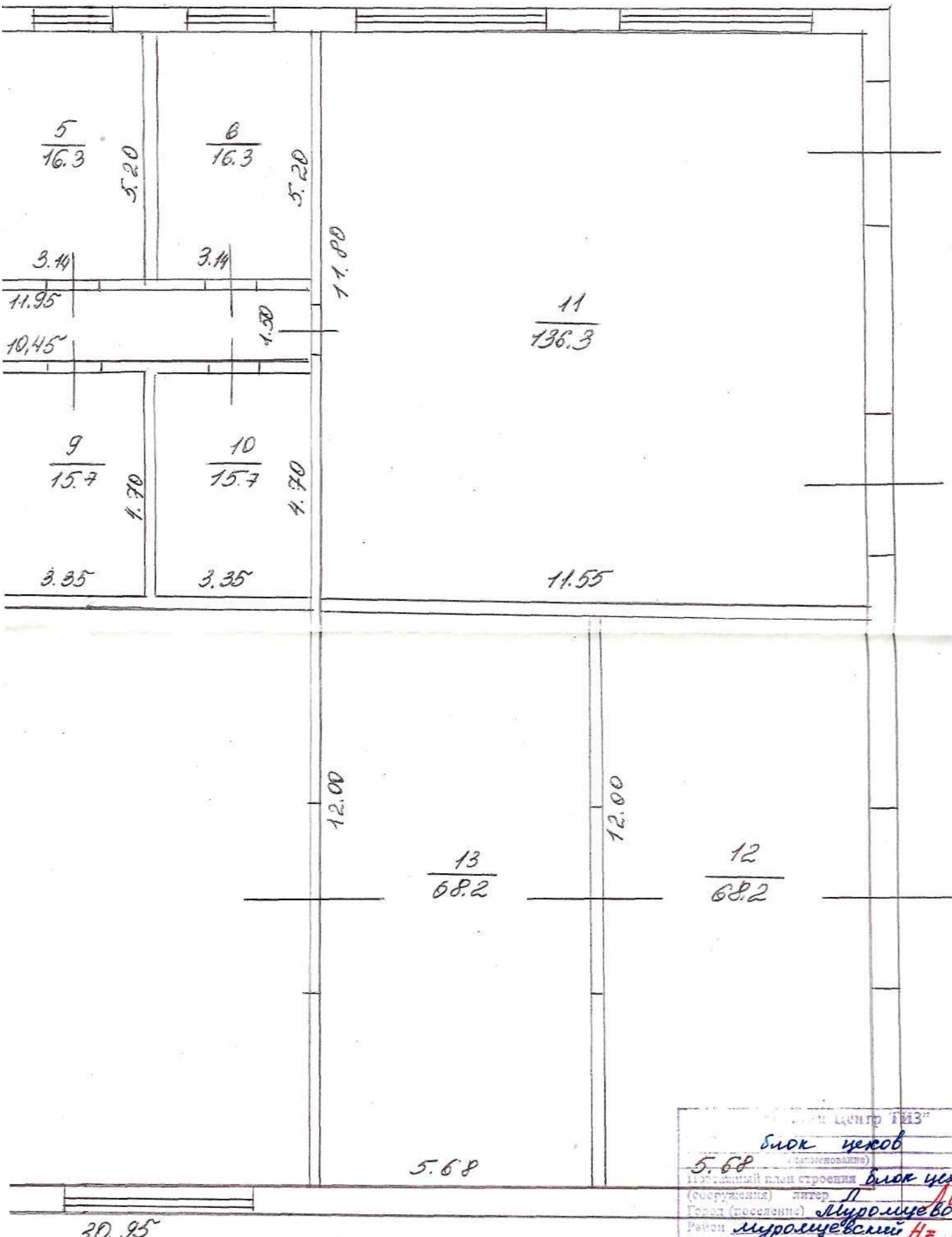
Принял..... ()

XV. Отметка о последующих обследованиях

Дата обследования	«.....» 200.....г.	«.....» 200.....г.	«.....» 200.....г.
Обследовал			
Проверил			
Принял			

После государственной регистрации прав на недвижимое имущество и сделок с ним в Учреждении юстиции, Вам необходимо обратиться в ГП « Омский центр ТИЗ » *Мурашевский* для постановки сооружений на государственный технический учет.





Центр ТИЗ	
Блок цехов	
5.68	(наименование)
Издательский план строения Блок цехов	
(оборужения) литер II	
Город (поселение) Муромцево	
Район Муромцевский	
Квартал А = 7.95	
Наименование 6	
11.11.05	Ф.И.О. Горланова Н.Я.
Проверка	
Примечание	