

59

ГОСУДАРСТВЕННОЕ ПРЕДПРИЯТИЕ ОМСКОЙ ОБЛАСТИ
"ОМСКИЙ ЦЕНТР ТЕХНИЧЕСКОЙ ИНВЕНТАРИЗАЦИИ И ЗЕМЛЕУСТРОЙСТВА"

Область, республика, край Омская область, РФ
 Район Муролоцевский
 Город (др. поселение) с. Ушаково

ТЕХНИЧЕСКИЙ ПАСПОРТ НЕЖИЛОГО СТРОЕНИЯ

№ 22

по улице Школьная

пос. с. Ушаково

литера _____

Инвентарный номер	<u>5990</u>					
Номер в реестре учета						
Кадастровый номер	55	<u>14</u>	<u>35</u>		<u>5990</u>	
	А	Б	В	Г	Д	Е

Паспорт составлен по состоянию на 20.06 2005г
(указывается дата обследования объекта учета)



Паспорт выдан "с. Ушаково" _____ 2005 г.

и.о. Руководитель филиала Ирина Александровна Мартынова

VI. Описание конструктивных элементов здания и определение износа

Литера **A**

Год постройки **1992**

Число этажей **2**

Группа капитальности **I**

Вид внутренней отделки **штукатурна**

№ п/п	Наименование конструктивных элементов (КЭ)	Описание КЭ (материал, конструкция, отделка и прочее)	Техническое состояние (осадки, трещины, гниль и т.п.)	Удельный вес по таблице	Поправки к удельному весу в %	Удельный вес КЭ с поправками	Физический износ, %	Физ. % износа к строен. гр.7 х гр.8:100	Текущий	
									Физический износ	
1	2	3	4	5	6	7	8	9	10	
1	Фундаменты	<i>ленточный бетонный</i>	<i>трещины в швах между блоками</i>	<i>10</i>	<i>1.0</i>	<i>10</i>	<i>40</i>	<i>4.00</i>		
2	а) стены наружные внутренние	<i>железобетонные блоки</i>	<i>глубокие расклеванные трещины и выбоины</i>	<i>21</i>	<i>1.0</i>	<i>21</i>	<i>40</i>	<i>8.40</i>		
	б) перегородки	<i>кирпичные</i>	<i>мелкие трещины на поверхности</i>							
3	Перекрытия	чердачное	<i>железобетонные плиты</i>	<i>отдельные глубокие трещины</i>	<i>9</i>	<i>1.0</i>	<i>9</i>	<i>40</i>	<i>3.60</i>	
		междуэтажное								
		подвальное								
4	Кровля	<i>шиферная</i>	<i>протечки и просветы в отдельных местах</i>	<i>3</i>	<i>1.0</i>	<i>3</i>	<i>40</i>	<i>1.20</i>		
5	Полы	<i>цементные, дощатые</i>	<i>стертость в стеновых местах</i>	<i>6</i>	<i>1.0</i>	<i>6</i>	<i>40</i>	<i>2.40</i>		
6	Проемы	оконные	<i>глухие, двойные</i>	<i>оконные переплеты разошлись</i>	<i>6</i>	<i>1.0</i>	<i>6</i>	<i>40</i>	<i>2.40</i>	
		дверные	<i>металлические</i>	<i>приборы не исправны</i>						
7	Отделка	наружная								
		внутренняя	<i>штукатурна</i>	<i>вытучивание штукатурки</i>	<i>10</i>	<i>1.0</i>	<i>10</i>	<i>40</i>	<i>4.00</i>	
8	Санитарно- и электротехнич. устр-ва	центр. отопление	<i>есть</i>		<i>30</i>	<i>1.0</i>	<i>30</i>	<i>40</i>	<i>1.20</i>	
		печное отопление								
		водопровод								
		электроосвещение	<i>есть</i>							
		радио								
		телефон								
		телевидение								
		ванны	газ. колонкой							
			с дров. колонкой							
			с гор. водой							
		горяч. водосн.								
вентиляция										
газоснабжение										
мусоропровод										
лифты										
канализация										
9	Прочие работы	лестницы, площадки	<i>кроше</i>		<i>5</i>	<i>1.0</i>	<i>5</i>	<i>40</i>	<i>2.00</i>	
		крыльца								

ИТОГО: 100 X 100 X 40 X

Процент износа, приведенный к 100 по формуле

$$\frac{\text{процент износа (гр. 9 x 100)}}{\text{удельный вес (гр. 7)}}$$

A = 40%

VIII. Техническое описание служебных построек

Наименование конструктивных элементов (КЭ)	Навес Литера А Н - Год стр-ва			Холодный пристрой Литера Б Н - Год стр-ва							
	Удельный вес по таблице	Поправка	Удельный вес с поправками	Удельный вес по таблице	Поправка	Удельный вес с поправками	Литера Н - Год стр-ва	Удельный вес по таблице	Поправка	Удельный вес с поправками	
Фундамент	<i>ленточный бетонный</i>	4	1.0	4	<i>ленточный бетонный</i>	16	1.0	16			
Стены и перегородки	<i>тесовые</i>	20	1.0	20	<i>кирпичные</i>	42	1.0	42			
Перекрытие											
Крыша	<i>шиферная</i>	60	1.0	60	<i>шиферная</i>	18	1.0	18			
Пол					<i>цементный</i>	15	1.0	15			
Проемы					<i>простые</i>	2	1.0	2			
Отделка внеш.					<i>и</i>						
Отделка внутр.					<i>штукатурная</i>	2	1.0	2			
Электроосвещение					<i>есть</i>	3	1.0	3			
Прочие работы											
ИТОГО		100	X	84		100	X	98		100	X
Формулы для подсчета площади											
Формулы для подсчета объема	40%										
Физический износ	40%										

Наименование конструктивных элементов (КЭ)	Литера Н - Год стр-ва	Удельный вес по таблице	Поправка	Удельный вес с поправками	Литера Н - Год стр-ва	Удельный вес по таблице	Поправка	Удельный вес с поправками	Литера Н - Год стр-ва	Удельный вес по таблице	Поправка	Удельный вес с поправками
Стены и перегородки												
Перекрытие												
Крыша												
Пол												
Проемы												
Отделка внеш.												
Отделка внутр.												
Электроосвещение												
Прочие работы												
ИТОГО		100	X			100	X			100	X	
Формулы для подсчета площади												
Формулы для подсчета объема												
Физический износ												

IX. Исчисление стоимости служебных построек

Литера	Наименование построек	№ сборника	№ таблицы	Измеритель (И)	Стоимость И по таблице	Поправки к стоимости (коэффициенты) на:						Стоимость И с поправками, руб	Кол-во (объем-м3, площадь - м2)	Восстановительная стоимость, руб	% износа	Действительная стоимость, руб
						удельный вес	климатическ. район									
1	2	3	4	5	6	7	8	9	10	11	12	13	14	15	16	17

Итого в ценах 1969 г.
В ценах 20__ г. К=

строения

Школьная

обмеру в квадратных метрах, в т.ч. предназначенных под помещение

гаражей		канцелярские		предприятия общественного питания		школьные		учебно-научных учреждений		лечебно-санитарных учреждений		культурно-просветительных работ		прочие		итого: (по квартире, этажу, строению)	места общего пользования по этажу	всего: (по квартире, этажу, строению) с местами общего пользования	высота помещений по внутреннему обмеру
основная	вспомогательная	основная	вспомогательная	основная	вспомогательная	основная	вспомогательная	основная	вспомогательная	основная	вспомогательная	основная	вспомогательная	основная	вспомогательная				
21	22	23	24	25	26	27	28	29	30	31	32	33	34	35	36	37	38	39	40
													169.7			169.7			
												98.3				98.3			
												150.4				150.4			
												391.5				391.5			
												-	-			-			
												391.5	169.7			809.9			
													16.8			16.8			
												150.4				150.4			3.00
												391.5				391.5			6.45
													41.3			41.3			
													9.2			9.2			
												11.0				11.0			
													1.7			1.7			
													6.6			6.6			
													3.8			3.8			
													15.7			15.7			
													33.6			33.6			
													14.0			14.0			
													4.6			4.6			
													2.1			2.1			
													4.6			4.6			
													2.1			2.1			
													13.3			13.3			
													16.2			16.2			
													16.8			16.8			
													71.0			71.0			
													6.3			6.3			
													-	-		-			
													465.8	366.8		832.6			

строенияШкольная

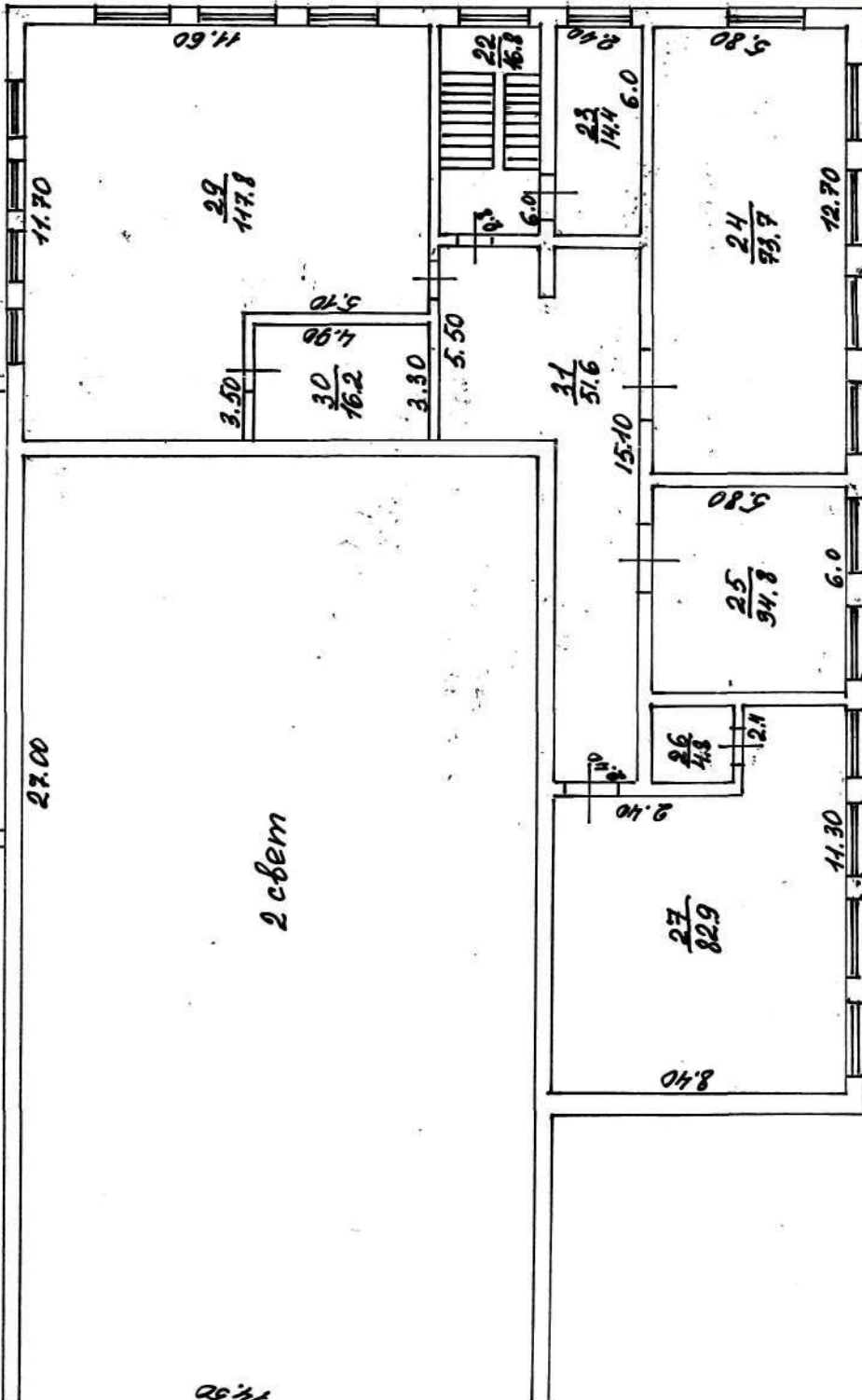
обмеру в квадратных метрах, в т.ч. предназначенных под помещение

гаражей		канцелярские		предприятия общественного питания		школьные		учебно-научных учреждений		лечебно-санитарных учреждений		культурно-просветительных работ		прочие		итого: (по квартире, этажу, строению)	места общего пользования по этажу	всего: (по квартире, этажу, строению) с местами общего пользования	высота помещений по внутреннему обмеру
основная	вспомогательная	основная	вспомогательная	основная	вспомогательная	основная	вспомогательная	основная	вспомогательная	основная	вспомогательная	основная	вспомогательная	основная	вспомогательная				
21	22	23	24	25	26	27	28	29	30	31	32	33	34	35	36	37	38	39	40
													16.8			16.8			
												14.4				14.4			3.00
												73.7				73.7			
												34.8				34.8			
												4.8				4.8			
												82.9				82.9			
												41.3				41.3			
												117.8				117.8			
												16.2				16.2			
												51.6				51.6			
												-	-			-			
												323.6	130.7			454.3			
												Итого по зданию:				789.4	497.5		1286.9
												Итого по зданию с подвалами:				1429.6	667.2		2096.8

13.30
12.50
21
41.3

27.00

2 свет



шт А

H=3.45

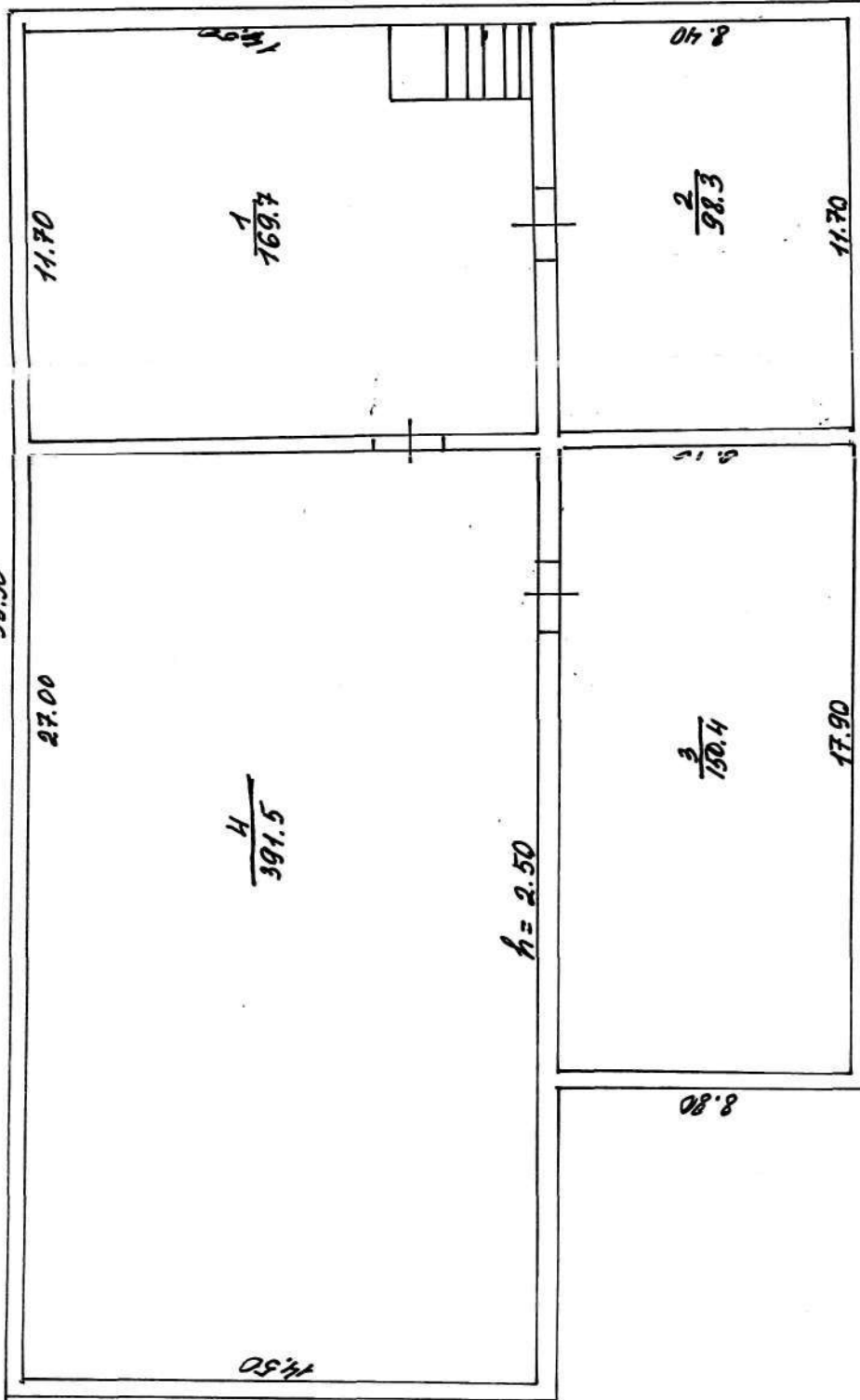
Самарский Центр ВИС

Муромцевский
интернат № 5990

Объектный план строения Дригуньинский ИТЦ №
(созужения) литер. А - II этаж
Город (поселение) Ульяново
Район Муромцевский
Квартал Ульяновский
Улица Ульяновская
дом № 22

Исполнит. Ф.И.О. Третьякова Н.А.
Проверил.
20.06.01

20/11



Инвентарь, № 5990	
Лист №	
М 1:200	
Ф.И.О. Подпис	
Дата 20.06.01	
Чертеж	
Проверка	
Примечание	
Исполнил	
Дом № 22, кв.	
Улица Ульяновская	
Квартал	
Район Курортный	
Город (поселение) Усть-Камовск	
Поземный план строения	
(созужение) литер А-новобол	
Муромцевский	
(подметание)	
Иркутский Центр ТИЗ	